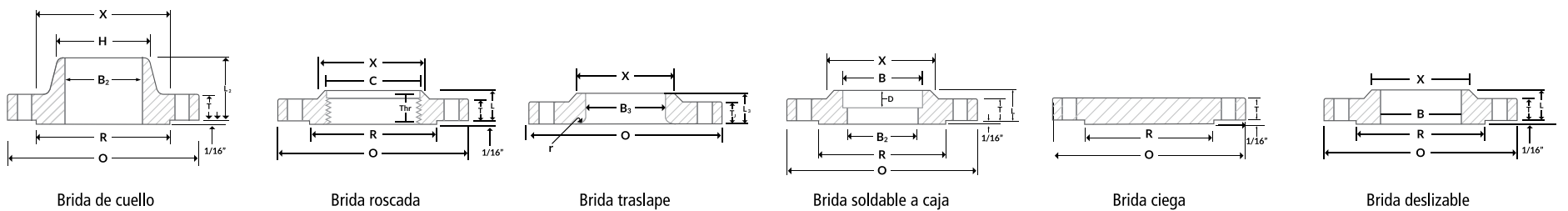


## BRIDAS CLASE 150

Díámetro nominal	O	T	T <sub>J</sub>	R	X	Díámetro de orificios	Diá. nominal de perno	B	B <sub>2</sub> <sup>b</sup>	B <sub>3</sub>	H	L	L <sub>2</sub>	L <sub>3</sub> <sup>c</sup>	r	D	Rosca
1/2	3.50	0.38	0.44	1.38	1.19	4-0.62	2.38	0.88	0.62	0.90	0.84	0.56	1.81	0.62	0.12	0.38	0.62
3/4	3.88	0.44	0.50	1.69	1.50	4-0.62	2.75	1.09	0.82	1.11	1.05	0.56	2.00	0.62	0.12	0.44	0.62
1	4.25	0.50	0.56	2.00	1.94	4-0.62	3.12	1.36	1.05	1.38	1.32	0.62	2.12	0.69	0.12	0.50	0.69
1 1/4	4.62	0.56	0.62	2.50	2.31	4-0.62	3.50	1.70	1.38	1.72	1.66	0.75	2.19	0.81	0.19	0.56	0.81
1 1/2	5.00	0.62	0.69	2.88	2.56	4-0.62	3.88	1.95	1.61	1.97	1.90	0.81	2.38	0.88	0.25	0.62	0.88
2	6.00	0.69	0.75	3.62	3.06	4-0.75	4.75	2.44	2.07	2.46	2.38	0.94	2.44	1.00	0.31	0.69	1.00
2 1/2	7.00	0.81	0.88	4.12	3.56	4-0.75	5.50	2.94	2.47	2.97	2.88	1.06	2.69	1.12	0.31	0.75	1.12
3	7.50	0.88	0.94	5.00	4.25	4-0.75	6.00	3.57	3.07	3.60	3.50	1.12	2.69	1.19	0.38	0.81	1.19
3 1/2	8.50	0.88	0.94	5.50	4.81	8-0.75	7.00	4.07	3.55	4.10	4.00	1.19	2.75	1.25	0.38	0.88	1.25
4	9.00	0.88	0.94	6.19	5.31	8-0.75	7.50	4.57	4.03	4.60	4.50	1.25	2.94	1.31	0.44	0.94	1.31
5	10.00	0.88	0.94	7.31	6.44	8-0.88	8.50	5.66	5.05	5.69	5.56	1.38	3.44	1.44	0.44	0.94	1.44
6	11.00	0.94	1.00	8.50	7.56	8-0.88	9.50	6.72	6.07	6.75	6.63	1.50	3.44	1.56	0.50	1.06	1.56
8	13.50	1.06	1.12	10.62	9.69	8-0.88	11.75	8.72	7.98	8.75	8.63	1.69	3.94	1.75	0.50	1.25	1.75
10	16.00	1.12	1.19	12.75	12.00	12-1.00	14.25	10.88	10.02	10.92	10.75	1.88	3.94	1.94	0.50	1.31	1.94
12	19.00	1.19	1.25	15.00	14.38	12-1.00	17.00	12.88	12.00	12.92	12.75	2.12	4.44	2.19	0.50	1.56	2.19
14	21.00	1.31	1.38	16.25	15.75	12-1.12	18.75	14.14	13.25	14.18	14.00	2.19	4.94	3.12	0.50	1.63	2.25
16	23.50	1.38	1.44	18.50	18.00	16-1.12	21.25	16.16	15.25	16.19	16.00	2.44	4.94	3.44	0.50	1.75	2.50
18	25.00	1.50	1.56	21.00	19.88	16-1.25	22.75	18.18	17.25	18.20	18.00	2.62	5.44	3.81	0.50	1.94	2.69
20	27.50	1.62	1.69	23.00	22.00	20-1.25	25.00	20.20	19.25	20.25	20.00	2.81	5.62	4.06	0.50	2.13	2.88
22	29.50	1.75	1.81	25.25	24.25	20-1.38	27.25	22.22	21.25	22.25	22.00	3.07	5.82	4.25	0.50	2.38	3.13
24	32.00	1.81	1.88	27.25	26.12	20-1.38	29.50	24.25	23.25	24.25	24.00	3.19	5.94	4.38	0.50	2.50	3.25

Las dimensiones están en pulgadas.

También disponibles en 30 Y 36"

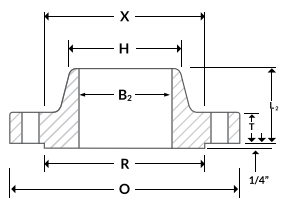


## BRIDAS CLASE 300

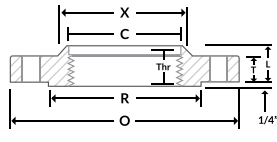
Díámetro nominal	O	T	T <sub>J</sub>	R	X	Díámetro de orificios	Diá. nominal de perno	B	B <sub>2</sub> <sup>b</sup>	B <sub>3</sub>	H	L	L <sub>2</sub>	L <sub>3</sub> <sup>c</sup>	r	C	D	Rosca
1/2	3.75	0.50	0.56	1.38	1.50	4-0.63	2.62	0.88	0.62	0.90	0.84	0.81	2.00	0.88	0.12	0.93	0.38	0.62
3/4	4.62	0.56	0.62	1.69	1.88	4-0.75	3.25	1.09	0.82	1.11	1.05	0.94	2.19	1.00	0.12	1.14	0.44	0.62
1	4.88	0.62	0.69	2.00	2.12	4-0.75	3.50	1.36	1.05	1.38	1.32	1.00	2.38	1.06	0.12	1.41	0.50	0.69
1 1/4	5.25	0.69	0.75	2.50	2.50	4-0.75	3.88	1.70	1.38	1.72	1.66	1.00	2.50	1.06	0.19	1.75	0.56	0.81
1 1/2	6.12	0.75	0.81	2.88	2.75	4-0.88	4.50	1.95	1.61	1.97	1.90	1.13	2.63	1.19	0.25	1.98	0.62	0.88
2	6.50	0.81	0.88	3.62	3.31	8-0.75	5.00	2.44	2.07	2.46	2.38	1.25	2.69	1.31	0.31	2.50	0.69	1.12
2 1/2	7.50	0.94	1.00	4.12	3.94	8-0.88	5.88	2.94	2.47	2.97	2.88	1.44	2.94	1.50	0.31	3.00	0.75	1.25
3	8.25	1.06	1.12	5.00	4.62	8-0.88	6.62	3.57	3.07	3.60	3.50	1.63	3.06	1.69	0.38	3.63	0.81	1.25
3 1/2	9.00	1.12	1.19	5.50	5.25	8-0.88	7.25	4.07	3.55	4.10	4.00	1.69	3.13	1.75	0.38	4.13	....	1.44
4	10.00	1.19	1.25	6.19	5.75	8-0.88	7.88	4.57	4.03	4.60	4.50	1.82	3.32	1.88	0.44	4.63	....	1.44
5	11.00	1.31	1.38	7.31	7.00	8-0.88	9.25	5.66	5.05	5.69	5.56	1.94	3.82	2.00	0.44	5.69	....	1.69
6	12.50	1.38	1.44	8.50	8.12	12-0.88	10.62	6.72	6.07	6.75	6.63	2.00	3.82	2.06	0.50	6.75	....	1.81
8	15.00	1.56	1.62	10.62	10.25	12-1.00	13.00	8.72	7.98	8.75	8.63	2.38	4.32	2.44	0.50	8.75	....	2.00
10	17.50	1.81	1.88	12.75	12.62	16-1.12	15.25	10.88	10.02	10.92	10.75	2.56	4.56	3.75	0.50	10.88	....	2.19
12	20.50	1.94	2.00	15.00	14.75	16-1.25	17.75	12.88	12.00	12.92	12.75	2.82	5.06	4.00	0.50	12.94	....	2.38
14	23.00	2.06	2.12	16.25	16.75	20-1.25	20.25	14.14	13.25	14.18	14.00	2.94	5.56	4.38	0.50	14.19	....	2.50
16	25.50	2.19	2.25	18.50	19.00	20-1.38	22.50	16.16	15.25	16.19	16.00	3.19	5.69	4.75	0.50	16.19	....	2.69
18	28.00	2.31	2.38	21.00	21.00	24-1.38	24.75	18.18	17.25	18.20	18.00	3.44	6.19	5.12	0.50	18.19	....	2.75
20	30.50	2.44	2.50	23.00	23.12	24-1.38	27.00	20.20	19.25	20.25	20.00	3.69	6.32	5.50	0.50	20.19	....	2.88
22	33.00	2.57	2.63	25.25	25.25	24-1.63	29.25	22.22	21.25	22.25	22.00	3.93	6.43	5.75	0.50	22.19	....	3.13
24	36.00	2.69	2.75	27.25	27.62	24-1.63	32.00	24.25	23.25	24.25	24.00	4.13	6.56	6.00	0.50	24.19	....	3.25

Las dimensiones están en pulgadas.

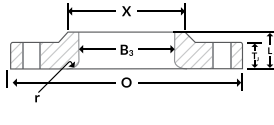
También disponibles en 30 Y 36"



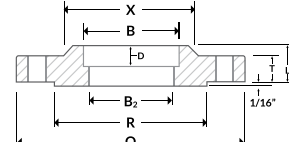
Brida de cuello



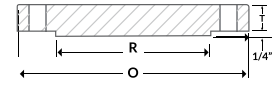
Brida roscada



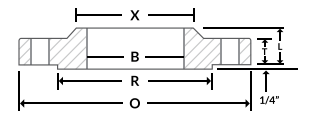
Brida traslape



Brida soldable a caja



Brida ciega



Brida deslizable

## BRIDAS CLASE 600

Diámetro nominal	O	T	R	X	Diámetro de orificios	Diá. nominal de perno	B	B <sub>2</sub> <sup>b</sup>	B <sub>3</sub>	H	L	L <sub>2</sub>	L <sub>3</sub> <sup>c</sup>	r	C	D	Rosca
1/2	3.75	0.56	1.38	1.5	4-0.63	2.62	0.88	0.9	0.84	0.88	2.06	0.88	0.12	0.93	0.38	0.62	
3/4	4.62	0.62	1.69	1.88	4-0.75	3.25	1.09	1.11	1.05	1	2.25	1	0.12	1.14	0.44	0.62	
1	4.88	0.69	2	2.12	4-0.75	3.5	1.36	1.38	1.32	1.06	2.44	1.06	0.12	1.41	0.5	0.69	
1 1/4	5.25	0.81	2.5	2.5	4-0.75	3.88	1.7	1.72	1.66	1.12	2.62	1.12	0.19	1.75	0.56	0.81	
1 1/2	6.12	0.88	2.88	2.75	4-0.88	4.5	1.95	1.97	1.9	1.25	2.75	1.25	0.25	1.99	0.62	0.88	
2	6.5	1	3.62	3.31	8-0.75	5	2.44	2.46	2.38	1.44	2.88	1.44	0.31	2.5	0.69	1.12	
2 1/2	7.5	1.12	4.12	3.94	8-0.88	5.88	2.94	2.97	2.88	1.62	3.12	1.62	0.31	3	0.75	1.25	
3	8.25	1.25	5	4.62	8-0.88	6.62	3.57	3.6	3.5	1.81	3.25	1.81	0.38	3.63	0.81	1.38	
3 1/2	9	1.38	5.5	5.25	8-1.00	7.25	4.07	4.1	4	1.94	3.38	1.94	0.38	4.13	....	1.56	
4	10.75	1.5	6.19	6	8-1.00	8.5	4.57	4.6	4.5	2.12	4	2.12	0.44	4.63	....	1.62	
5	13	1.75	7.31	7.44	8-1.12	10.5	5.66	5.69	5.56	2.38	4.5	2.38	0.44	5.69	....	1.88	
6	14	1.88	8.5	8.75	12-1.12	11.5	6.72	6.75	6.63	2.62	4.62	2.62	0.5	6.75	....	2	
8	16.5	2.19	10.62	10.75	12-1.25	13.75	8.72	8.75	8.63	3	5.25	3	0.5	8.75	....	2.25	
10	20	2.5	12.75	13.5	16-1.38	17	10.88	10.92	10.75	3.38	6	4.38	0.5	10.88	....	2.56	
12	22	2.62	15	15.75	20-1.38	19.25	12.88	12.92	12.75	3.62	6.12	4.62	0.5	12.94	....	2.75	
14	23.75	2.75	16.25	17	20-1.50	20.75	14.14	14.18	14	3.69	6.5	5	0.5	14.19	....	2.88	
16	27	3	18.5	19.5	20-1.63	23.75	16.16	16.19	16	4.19	7	5.5	0.5	16.19	....	3.06	
18	29.25	3.25	21	21.5	20-1.75	25.75	18.18	18.2	18	4.62	7.25	6	0.5	18.19	....	3.12	
20	32	3.5	23	24	24-1.75	28.5	20.2	20.25	20	5	7.5	6.5	0.5	20.19	....	3.25	
22	34.25	3.75	25.25	26.25	24-1.75	30.63	22.22	22.25	22	5.25	7.75	6.88	0.5	....	....	--	
24	37	4	27.25	28.25	24-2.00	33	24.25	24.25	24	5.5	8	7.25	0.5	24.19	....	3.62	

Para ser especificado por el comprador

Las dimensiones están en pulgadas.

También disponibles en 30 Y 36"

